

12+

Оксана Кашенко



33 ИДЕИ ЦВЕТА ДЛЯ КАЖДОЙ КОМНАТЫ

И немного психологии

Оксана Кашенко

**33 идеи цвета для каждой
комнаты. И немного психологии**

«Издательские решения»

Кашенко О.

33 идеи цвета для каждой комнаты. И немного психологии /
О. Кашенко — «Издательские решения»,

«33 идеи цвета для каждой комнаты» — практическое руководство по выбору идеального оттенка от прихожей до детской. Оксана Кашенко, ведущий эксперт по психологии цвета, делится проверенными решениями, которые преображают пространство и влияют на настроение, сон, аппетит и концентрацию. Книга раскрывает, как цвет формирует характер дома, и даёт инструменты для создания гармоничного интерьера. Для широкого и профессионального круга читателей, увлечённых дизайном. При поддержке Vaumit.

Содержание

Предисловие	6
Цвет как философия дома	8
Раздел I. Прихожая: первое впечатление	9
Раздел II. Гостиная: сердце дома	15
Конец ознакомительного фрагмента.	17

33 идеи цвета для каждой комнаты И немного психологии

Оксана Кашенко

Иллюстратор Оксана Кашенко

© Оксана Кашенко, 2026

© Оксана Кашенко, иллюстрации, 2026

ISBN 978-5-0070-2750-2

Создано в интеллектуальной издательской системе Ridero

33 идеи цвета для каждой комнаты

Руководство по выбору идеального оттенка в дизайне интерьеров — от прихожей до детской

Об авторе: Оксана Кашенко

Фотохудожник, медиаэксперт, креативный продюсер, маркетолог, журналист, дизайнер интерьеров, рекламщик, пиарщик — более 30 лет в маркетинге. В настоящее время — главный редактор www.topdesignmag.ru.

Ex-главный редактор [Salon-Interior](http://Salon-Interior.com), roomle.com, inmyroom.ru. Н.в. — главный редактор topdesignmag.ru. Ведущая авторской программы про роскошные интерьеры на РБК ТВ; автор программы на «Русском Радио».

Преподаватель Института Бизнеса и Дизайна, Российской Академии Дизайна, академии EDPRO. Прочла более 300 лекций по маркетингу, трендам и психологии цвета. Автор курса «Психология цвета в интерьере».

Лауреат премии «Выбор года» — «Наставник года в сфере дизайна интерьеров» (2025). Почётный эксперт и член жюри премии ADD AWARDS.

Кураторство и форумы: Куратор урбанистического форума «Город: Детали», форума Woman Who Matters. Арт-директор форума выставки Heimtextil.

Предисловие

Добро пожаловать в мир, где цвет — это не просто оттенок на стене, а отражение вашей души, вашего настроения и вашей философии жизни. С самого начала моего пути в медиа и творчестве, я всегда верила, что окружающая нас среда формирует нас, а цвет играет в этом процессе ключевую роль. Это не просто эстетический выбор; это глубокое погружение в психологию пространства, в то, как мы чувствуем себя дома, и как наш дом может стать источником вдохновения и покоя.

Эта книга родилась из многолетнего опыта и страсти к созданию гармоничных интерьеров. Я счастлива представить её в сотрудничестве с Baumit — брендом, чьи ценности в качестве, инновациях и уважении к архитектуре полностью совпадают с моим видением. Вместе мы хотим вдохновить вас и показать, как с помощью цвета можно преобразить любое пространство, сделав его по-настоящему вашим. Почему были выбраны именно эти оттенки? Потому что они в тренде и по прогнозам экспертов продержатся в фаворитах еще несколько лет. А еще это очень выигрышные цвета, с ними легко создавать эффектные интерьеры и просто включать эмоции.

От прихожей, создающей первое впечатление, до уютной спальни, кухни, где рождаются кулинарные шедевры, и детской, где растёт будущее — для каждой комнаты найдётся свой идеальный оттенок. Моя цель — дать вам инструменты и уверенность, чтобы вы могли экспериментировать, доверять своему вкусу и создавать интерьеры, которые будут радовать вас каждый день.

С теплом и вдохновением,
Оксана Кашенко,
Москва, 2026



Цвет как философия дома

О бренде Baumit

Baumit — это международный лидер в производстве инновационных строительных материалов, известный своим стремлением к качеству и устойчивости. Философия бренда «Мы хотим, чтобы все люди жили в здоровых, энергоэффективных и красивых домах» лежит в основе каждого продукта, от фасадных систем до красок. Они создают решения, которые не только преобразуют пространство, но и обеспечивают комфорт и здоровье для тех, кто в нем живет, используя экологичные и дышащие материалы.

Ведущий европейский производитель строительных материалов с производством в России (г. Дубна). С 1988 года — на стыке эстетики и науки.

Философия бренда: Каждый продукт создаётся с опорой на исследования, а не только на тренды. Красота неотделима от здоровья.

Палитра 1000 оттенков: Колеруется на месте — вы получаете именно тот тон, который задумали, без компромиссов.



Раздел I. Прихожая: первое впечатление

Прихожая задаёт тон всему дому. Именно здесь человек впервые переступает порог вашего пространства, и цвет стен мгновенно формирует первое, самое сильное впечатление. Не бойтесь смелых решений — именно в небольших переходных зонах эксперименты с цветом дают самый яркий и запоминающийся результат. Здесь можно позволить себе то, что в больших комнатах выглядело бы слишком интенсивно. Главное — выбрать оттенок, который будет работать при разном освещении, от утреннего естественного света до вечернего искусственного, и при этом сохранять практичность и комфорт.



ИДЕЯ №1. Ультра-светлая мята

Ультра-светлая мята — это очень нежный, почти белый оттенок мяты с лёгким холодноватым подтоном и заметной примесью белого. Он создаёт в прихожей ощущение невероятной свежести и чистоты, словно в помещение только что впустили свежий утренний воздух. Лучше всего наносить его на все основные стены или на ту поверхность, которая первой попадает в поле зрения при входе.

Оттенок прекрасно сочетается с мебелью из светлого дерева, белыми и тёпло-серыми фасадами шкафов, а также с текстилем в бежевой, молочной и графитовой гамме. Добавьте латунные или золотистые детали — и пространство заиграет благородным теплом. С психологической точки зрения ультра-светлая мята действует успокаивающе, визуально расширяет даже самые тесные прихожие и не даёт холодного эффекта, который часто возникает от чисто-белых тонов. Вы сразу почувствуете, как вход в дом становится лёгким и приятным.

Для профессиональных архитекторов и дизайнеров интерьеров: этот оттенок — идеальный инструмент для работы с небольшими пространствами. Он отлично отражает свет, усиливая ощущение воздуха и порядка. Рекомендуем тестировать краску при разном освещении вашей прихожей — цвет «оживает» по-разному в зависимости от окон и ламп.



ИДЕЯ №2. Чёрная матовая краска

Глубокий матовый чёрный — практичное и очень выразительное решение для прихожей, когда хочется создать сдержанный, но запоминающийся фон. В небольших пространствах его можно смело использовать на всех стенах; в более открытых прихожих лучше оставить как акцентную стену напротив входа. Матовая отделка *Vaunit* помогает скрыть небольшие неровности поверхности и делает цвет визуально ровным и глубоким, без лишнего блеска.

Оттенок отлично сочетается со светлой мебелью, фурнитурой в латунном или золотом исполнении, а также с натуральным деревом тёплых оттенков. Добавьте зеркала и мягкий текстиль — и чёрный фон превратит обычную прихожую в стильную галерею. По восприятию чёрный цвет добавляет глубину, создаёт ощущение собранности, порядка и визуальной фокусировки. Интерьер выглядит более спокойным, структурным и профессионально продуманным, словно здесь встречает гостей настоящий дизайнерский проект.

Для широкого круга читателей: не бойтесь чёрного в прихожей — он не «съедает» пространство, а, наоборот, делает его более собранным и уютным. Для профессионалов: в современных проектах матовый чёрный становится мощным графическим приёмом.



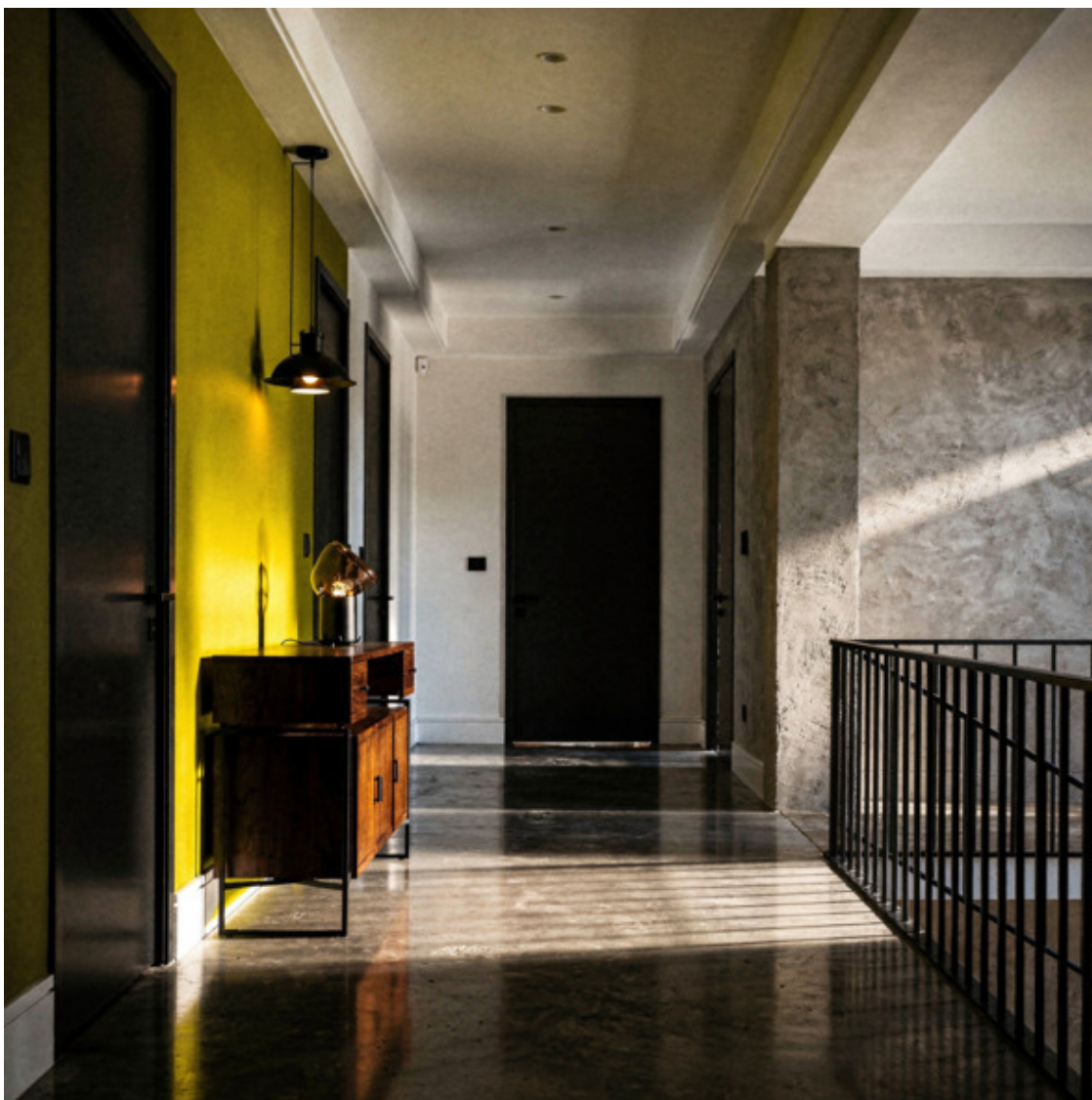
ИДЕЯ №3. Пыльная роза

Пыльная роза — это приглушённый, мягкий розовый оттенок с лёгким лиловым подтоном, который в прихожей раскрывается особенно элегантно и спокойно. Он создаёт тёплое,

приветливое первое впечатление, не перегружая пространство. Цвет одинаково хорошо работает как на всех стенах в небольшой прихожей, так и в качестве акцентного цвета в более светлой и нейтральной палитре.

Особенно удачно он сочетается с белой отделкой, светлым или тёплым натуральным деревом, латунной фурнитурой и текстилем в бежево-серых и молочных оттенках. Для более ровного и благородного эффекта выбирайте матовую или сатиновую отделку *Vaunit* — она подчёркивает глубину цвета и делает интерьер уютным, собранным и утончённым. Психологически пыльная роза смягчает переход из внешнего мира в домашний, снижает напряжение после дня и создаёт ощущение заботы и тепла с первого шага.

Для дизайнеров и архитекторов: этот оттенок — прекрасный выбор для проектов, где важно передать мягкость и гостеприимство. Он отлично «дружит» со всеми нейтральными тонами и позволяет создавать сложные, многослойные композиции.



ИДЕЯ №4. Модный шартрез

Шартрез — насыщенный жёлто-зелёный оттенок, который при правильном применении выглядит современно и энергично. Лучше всего использовать его на одной акцентной стене или в совсем небольшом помещении.

Цвет прекрасно сочетается с тёмным деревом, чёрным металлом и белыми поверхностями. Он стимулирует умственную активность, придаёт энергии и создаёт лёгкое визуальное напряжение — именно поэтому особенно уместен как фокусный акцент при входе. Психологически шартрез бодрит, поднимает настроение и помогает быстрее «переключиться» с улицы на домашний лад.

Для профессионалов: в проектах с современным характером шартрез становится ярким акцентом, который задаёт динамику всему дому. Тестируйте колеровку при дневном и искусственном свете — оттенок меняется очень интересно.



ИДЕЯ №5. Грейдж — хит последних лет

Тёплый грейдж — серо-бежевый оттенок с тонким розовым и лавандовым подтоном. Он выглядит нейтрально, но не холодно, и сохраняет ощущение глубины и благородства. Такой цвет идеально работает на всех стенах, особенно в узких и длинных пространствах. Матовая или бархатистая отделка Vaimit подчёркивает мягкость оттенка и делает поверхность визуально ровной и приятной на ощупь.

Грейдж удачно сочетается с тёплым деревом, кремовыми тканями и латунной фурнитурой. Он создаёт спокойную, собранную атмосферу, визуально расширяет пространство и

не перегружает интерьер. Психологически этот оттенок помогает быстро успокоиться после напряжённого дня и настроиться на домашний лад.

Для архитекторов и дизайнеров: грейдж — универсальный «хит», который отлично работает в любых стилях. Он служит прекрасной базой для многослойных композиций и позволяет легко менять акценты с помощью декора.



ИДЕЯ №6. Сливовый

Глубокий сливовый — это тёмный красно-фиолетовый оттенок с насыщенным, но очень сдержанным характером. Он выглядит выразительно, оставаясь практичным и благородным. В гардеробной или небольшой закрытой прихожей этот цвет лучше использовать на всех стенах.

Сливовый прекрасно сочетается с натуральными материалами, золотистой фурнитурой и тёплым освещением. Он создаёт ощущение интимности и уединённости, помогает сосредоточиться и ассоциируется с комфортом, роскошью и заботой о себе. Психологически цвет окутывает теплом и спокойствием, делая вход в дом по-настоящему личным и уютным.

Для профессионалов: в проектах, где важно передать характер и глубину, сливовый становится настоящей находкой.

Раздел II. Гостиная: сердце дома

Гостиная — это настоящее сердце дома. Здесь мы принимаем гостей, отдыхаем после трудного дня, проводим время с семьёй и близкими, отмечаем праздники и просто наслаждаемся уютом. Цвет в этой комнате должен работать в разное время суток — от яркого дневного света до мягкого вечернего освещения. Он задаёт настроение всему пространству, влияет на общение, отдых и общее самочувствие. Правильно выбранный оттенок превращает гостиную в место, куда хочется возвращаться снова и снова.



Три правила гостиной

Прежде чем выбрать цвет для стен, запомните три простых, но очень важных правила. Они помогут избежать ошибок и получить именно тот результат, о котором вы мечтаете.

Конец ознакомительного фрагмента.

Текст предоставлен ООО «Литрес».

Прочитайте эту книгу целиком, [купив полную легальную версию](#) на Литрес.

Безопасно оплатить книгу можно банковской картой Visa, MasterCard, Maestro, со счета мобильного телефона, с платежного терминала, в салоне МТС или Связной, через PayPal, WebMoney, Яндекс.Деньги, QIWI Кошелек, бонусными картами или другим удобным Вам способом.