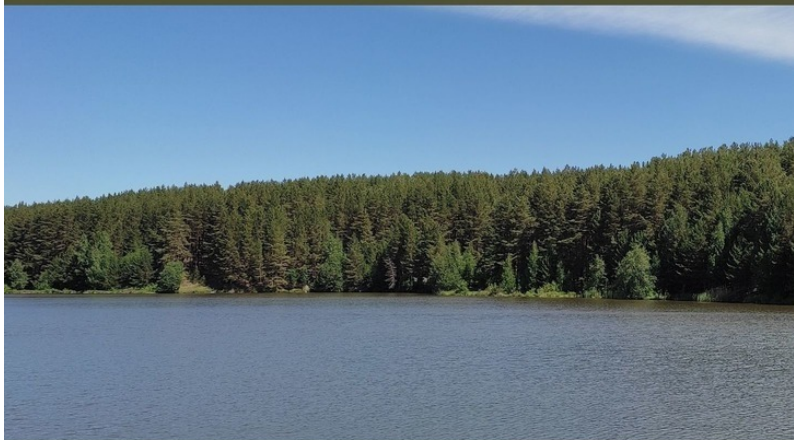


Дмитрий Сергеевич Попов



ВОДА И МРАМОР

Дмитрий Сергеевич Попов

Вода и мрамор

http://www.litres.ru/pages/biblio_book/?art=71040442

ISBN 9785006452763

Аннотация

В каждом квадратном километре земли столько значимости и истории, сколько ты можешь придать и узнать. Не только лишь исполинские дворцы и чудеса природы достойны того, чтобы о них помнили и их узнавали. Этот рассказ про то, как несколько сёл, деревень и рек оказались связаны историей, впечатлениями и памятью.

Вода и мрамор

Дмитрий Сергеевич Попов

Фотограф Дмитрий Сергеевич Попов

© Дмитрий Сергеевич Попов, 2024

© Дмитрий Сергеевич Попов, фотографии, 2024

ISBN 978-5-0064-5276-3

Создано в интеллектуальной издательской системе Ridero

Почти в полусотне километров на юго-восток от Екатеринбурга небольшая река Брусянка заканчивает свой витиеватый путь и впадает в гораздо более именитую реку Исеть. В тех краях расположены множество посёлков, деревень и садов: есть и те, что видели Урал ещё дореволюционным, а есть и те, что были основаны и обжиты современными дачниками. Путешествие через живописные пруды, сосновые леса, скромные водопады и бруталистский мраморный карьер откроет туристу их кроткую, часто незаметную природную красоту, укромный сельский уют и безмолвные отголоски более чем вековой истории.

Если сесть на электричку в Екатеринбурге и отправить-

ся в сторону Каменска-Уральского, то спустя примерно час езды, на подходе к станции 49 километр, поезд будет пересекать железнодорожный мост через Брусянку. Мост очень высокий и достаточно длинный: из окон вагонов откроется обширный вид на безымянный пруд, песчаный берег, густой хвойный лес у моста и бесчисленное множество дачных домиков деревни Шиши. У станции справа от путей расположен вытянутый вдоль железной дороги сад «Мечта», грунтовая дорога от которого и будет вести через увиденные с моста территории. Через ближайший к дороге густой хвойный лес, который с годами медленно, но неумолимо захватывает бескрайнее пустынное поле, граничащее с дорогой и садом, можно довольно быстро дойти до сада «Мостовик», а по крутой дороге внутри него – до побережья того самого безымянного пруда.

Конец ознакомительного фрагмента.

Текст предоставлен ООО «Литрес».

Прочитайте эту книгу целиком, [купив полную легальную версию](#) на Литрес.

Безопасно оплатить книгу можно банковской картой Visa, MasterCard, Maestro, со счета мобильного телефона, с платежного терминала, в салоне МТС или Связной, через PayPal, WebMoney, Яндекс.Деньги, QIWI Кошелек, бонусными картами или другим удобным Вам способом.